



材質	處理
銅	熱處理

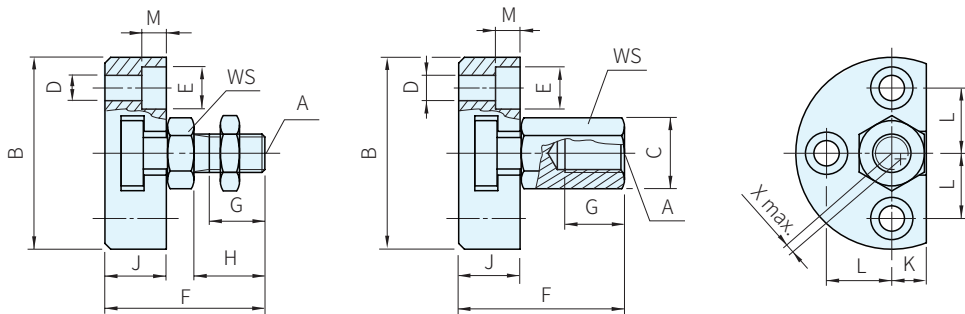


圖 1

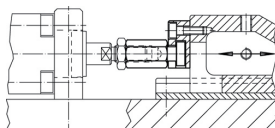
圖 2

品號	型式	A	B	C	D	E	F	G min.	H	J	K	L	WS	M	軸向補償 X max.	KN max.*	質量 (g)	庫存	
25100.0206	聯結 螺絲 圖 1	M6×1	42	-	5.5	10	30.5	11	14	11	7	14	10	5.4	0.6	2.5	73	△	
25100.0208		M8×1.25	48														35.5	13.5	17
25100.0210		M10×1.5	50		6.6	11	43.2	16	20	16	9	17	17	17	6.4	0.7	6.5	173	△
25100.0212		M12×1.75	55															53.2	21
25100.0216		M16×2	65		9	15	64	25	30	23	12.5	22.5	24	8.5	1	18	30	431	△
25100.0220		M20×2.5	80															11	18
25100.0230		M10×1.25	50		6.6	11	43.2	16	20	16	9	17	17	17	6.4	0.7	6.5	174	△
25100.0232		M12×1.25	55															53.2	21
25100.0236		M16×1.5	65		9	15	64	25	30	23	12.5	22.5	24	8.5	1	18	30	433	△
25100.0240		M20×1.5	80															11	18
25100.0256	聯結 螺帽 圖 2	M6×1	42	11	5.5	10	30.5	11	-	11	7	14	10	5.4	0.6	2.5	76	△	
25100.0258		M8×1.25	48														14.4	6.6	11
25100.0260		M10×1.5	50	19	6.6	11	43.2	15	16	9	17	17	6.4	0.8	10	184	△		
25100.0262		M12×1.75	55	21.2												9	15	64	22
25100.0266		M16×2	65	27	11	18	74	25	26	17	28	30	10	30	845				
25100.0270		M20×2.5	80	34											6.6	11	43.2	15	16
25100.0280		M10×1.25	50	19	6.6	11	53.2	17.5	20.5	10	19	19	6.4	0.8					
25100.0282		M12×1.25	55	21.2											9	15	64	22	23
25100.0286		M16×1.5	65	27	11	18	74	25	26	17	28	30	10	30					
25100.0290		M20×1.5	80	34															

Sp. 特長

- 不產生任何扭力
- 具徑向補償性，凸緣小型化設計，適用於狹小空間
- 簡單可靠的組立或拆解，不需要作調整的工作
- 可廣泛性的用於氣壓和油壓的機構聯結

Ex. 使用例



訂貨： 交期： 天

25100.0206

Wa. 注意

- * 表示最大引張和壓縮荷重
- 1KN = 101.972 kgf